



# **Katalóg dopravníkových valcov**

## **Katalog der Tragrollen**

**GC Trading s.r.o., Hlavná 407/7, 010 09 Žilina , Slovakia**

**Sklady/Warenhäuser/ : Lietavská Svinná 275, 013 11 Žilina**

**Kontakty/kontakte/:**

+421-41-5005055; +421-41-5005053

**Mobil:**+421-914-252050; 0914-252070; 0902-200050

**Fax:**+421-41-7632292

**E-mail :** [gctrading@gctrading.sk](mailto:gctrading@gctrading.sk)

[www.gctrading.sk](http://www.gctrading.sk)



GC Trading, spoločnosť s ručením obmedzeným so sídlom v Žiline, na Hlavnej ulici 407/7 sa špecializuje okrem iných činností aj na projektovanie, výrobné kooperácie a predaj valčekov pre pásové dopravníky a ďalšie zariadenia pre manipulačnú a transportnú techniku.

Široká ponuka spoločnosti GC Trading tiež obsahuje nasledujúce súčasti pásových dopravníkov :

- ✓ gumovo – textilné pásy
- ✓ gumové výrobky
- ✓ technické tesnenia
- ✓ hnacie bubny, hnané bubny a napínacie bubny
- ✓ pražce
- ✓ ozubené kolesá
- ✓ reťazové spojky
- ✓ ostatné časti dopravníkov

Hlavnými odberateľmi sú uhoľné bane, minerálne bane, cementárne, elektrárne a ďalší zákazníci, ktorý používajú transportnú techniku.

Stratégia rozvoja GC Trading je spojená nielen so slovenským trhom, ale aj so zahraničnými trhmi.



Die Gesellschaft mit beschränkter Haftung GC Trading mit Sitz in Žilina, Hlavná-Str. 407/7, Slowakei, befasst sich neben anderen Aktivitäten mit den Entwürfen, mit den Herstellungskooperationen sowie mit dem Verkauf von Tragrollen für Fördergurte und andere Beförderungsanlagen für Manipulierungs- und Transporttechnik.

Das breite Angebot der Firma umfasst zugleich folgendes Bandanlagenzubehör:

- ✓ Textil-Gummifördergurte
- ✓ Gummierzeugnisse
- ✓ Technische Dichtungen
- ✓ Antriebs-, Führungs- und Umkehrtrommel
- ✓ Rollenträger
- ✓ Zahnräder
- ✓ Kettenkupplungen
- ✓ sonstiges Zubehör

Zu den Stammkunden gehören Kohlenbergwerke, Mineralstoffbergwerke, Zementwerke, Kraftwerke und andere Kunden, die Hauptstreckenförderung betreiben.

Die Entwicklungsstrategie von der Firma GC Trading steht in fester Verbindung nicht nur mit dem slowakischen, sondern auch mit den ausländischen Märkten.



*Iba to najkvalitnejšie je dostatočne dobré pre našich zákazníkov. Takže kvalita je na prvom mieste. Táto stratégia zaručuje, že každý výrobok, ktorý dodávame spĺňa najvyššie požiadavky zákazníka.*

*Usilovať sa o najvyššiu kvalitu si vyžaduje pravidelný monitoring výrobného procesu v súlade s EN ISO 9001.*

*Prednosťou našej spoločnosti je flexibilita. Podstatnú časť našej produkcie tvoria atypické výrobky, určené podľa požiadaviek zákazníka. Dokonalosť, moderné technológie a trvalo udržateľný rozvoj umožňujú uspieť na globálnom trhu. Naše výrobky sú vhodné aj na prácu v podzemných baniach.*

*Spoločnosť GC Trading systematicky zlepšuje existujúce produkty a vytvára nové, vykonávajúc inováčne technické riešenia. Najdôležitejším faktorom stimulujúcim prácu našich technikov sú informácie, ktoré dostávame od užívateľov nášho zariadenia. Vďaka tomuto vieme, akým smerom by sa mali riadiť zmeny a aké nové riešenia naši zákazníci požadujú. Zachovanie najvyššej úrovne kvality a spoľahlivosti výrobkov je prioritou našej spoločnosti.*

- ❖ *Široká ponuka spoločnosti GC Trading sa neobmedzuje len na produkty uvedené v tomto katalógu.*



*Nur das Beste ist gut genug für unsere Kunden. Die Qualität steht also bei uns an der ersten Stelle. Diese Strategie gewährleistet, dass jedes gelieferte Produkt die höchsten Anforderungen des Kunden erfüllt.*

*Um die beste Qualität zu erzielen, werden regelmäßige Betriebsvorgangskontrollen gemäß EN ISO 9001 durchgeführt.*

*Zu den Vorteilen unseres Unternehmens gehört vor allem die Flexibilität. Im größten Teil werden atypische, nach den Kundenwünschen bestimmte Erzeugnisse geliefert. Die Perfektion, innovative Technik und permanente Entwicklung gewährleisten Erfolge auf der Weltebene. Unsere Tragrollen sind auch für den Einsatz unter schweren Bedingungen in den unterirdischen Bergwerken geeignet.*

*Das Unternehmen GC Trading verbessert ständig seine Produkte und entwickelt neue mit innovativen technischen Lösungen. Den wesentlichen Stimulationsfaktor für unsere Fachleute bilden Informationen, die wir von unseren Kunden erhalten. Dadurch schöpfen wir das Wissen, welche Veränderungen durchgeführt werden sollen und welche Lösungen erwartet werden. Die Zuverlässigkeit und die beste Warenqualität sind die Priorität unserer Firma.*

- ❖ Das breite Angebot der Firma GC Trading beinhaltet auch andere Produkte, die im folgenden Katalog nicht dargestellt wurden.*

## Špecifikácia valcov

### Charakteristik der Tragrollen

- ✓ *Hladké valce / Tragrollen*
- ✓ *Diskové valce / Scheibentragrollen*
- ✓ *Kotúčové valce / Ringtragrollen*
- ✓ *Dopadové valce / Abdrucktragrollen*
- ✓ *Strážne valce / Führungstragrollen*
- ✓ *Girlandové súpravy / Girlandensatz*

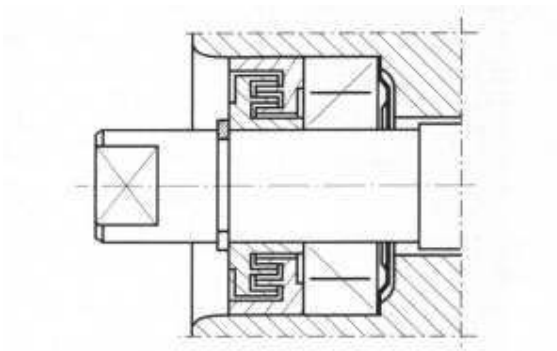


- **priemery v závislosti od typu / Durchmesser vom Typ abhängig :**  
**51; 54; 63,5; 89; 108; 133; 159; 194; 215; 245**
- **dĺžka / Länge : 100 mm – 2000 mm**
- **povrchová úprava – základný náter / Oberflächenbehandlung – Grundanstrich**
- **pozinkovaný / verzinkt**
- **pogumovaný ( vulkanizovaný alebo lepený ) / Gummieren (Vulkanisation oder Verkleben)**

## Typy tesnenia / Dichtungsarten :

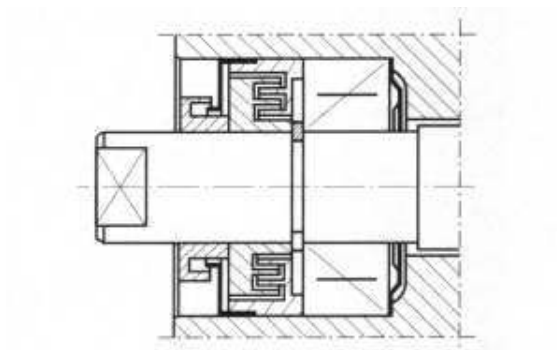
- **Labyrintové tesnenie – typ S**

*Labyrinthdichtung - Typ S*



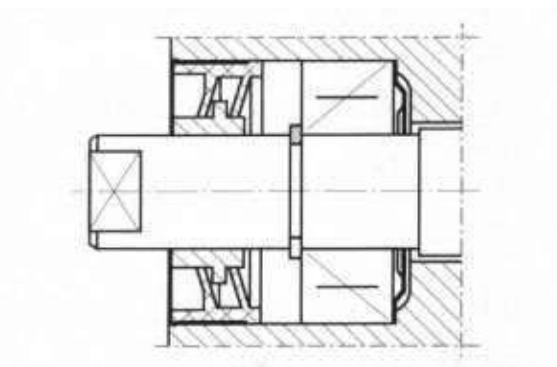
- **Labyrintové tesnenie – typ N**

*Labyrinthdichtung - Typ N*



- **Labyrintové tesnenie – typ F**

*Labyrinthdichtung - Typ F*



## Valček hladký / Tragrolle Ø51/ Ø20; Ø54/ Ø20

Označenie typu / Typenbezeichnung:

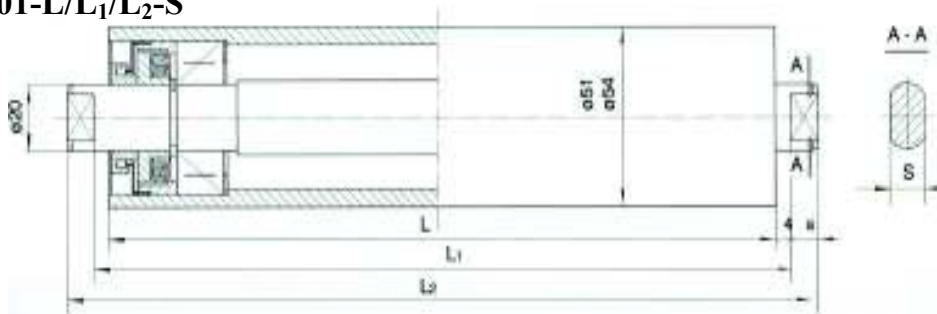
➤ G051-N/6201-L/L<sub>1</sub>/L<sub>2</sub>-S

➤ G054-N/6201-L/L<sub>1</sub>/L<sub>2</sub>-S

Rúra / Rohr:

➤ Ø 51x3,2

➤ Ø 54x5,6



L	L <sub>1</sub>	L <sub>2</sub>	a	S	typ ložiska / Lagertyp	hmot. rot. časti / Gew. der rot. Teile	celková hmotnosť / Gesamtgewicht [kg] Ø 54	hmot. rot. časti / Gew. der rot. Teile	celková hmotnosť / Gesamtgewicht [kg] Ø 51
160	168	186	9	14 (15)	6204C3	1,3	1,8	0,85	1,3
200	208	226				1,6	2,2	1,0	1,5
250	258	276				1,9	2,7	1,2	1,8
315	323	341				2,2	3,3	1,4	2,3
380	388	406				2,6	4,0	1,7	2,7
465	473	491				3,3	4,7	2,0	3,2
500	508	526				3,6	5,1	2,1	3,4
530	538	556				3,8	5,4	2,3	3,6
600	608	626				4,2	6,0	2,8	4,1
670	678	696	4,7			6,7	2,9	4,6	
700	708	726	15			4,9	7,0	2,9	4,8
750	758	788				5,2	7,5	3,1	5,2
800	808	838				5,6	8,0	3,2	5,6
900	908	938				6,2	8,9	3,6	6,2
950	958	988				6,6	9,5	3,8	6,5
1000	1008	1038		6,9	9,9	4,0	6,9		
1050	1058	1088		7,2	10,4	4,2	7,5		
1150	1158	1188	7,9	11,4	4,6	7,8			

Iné druhy osiek / andere Achsenarten:

Ød	M	S
20	-	8
20	12	14
20	12	15



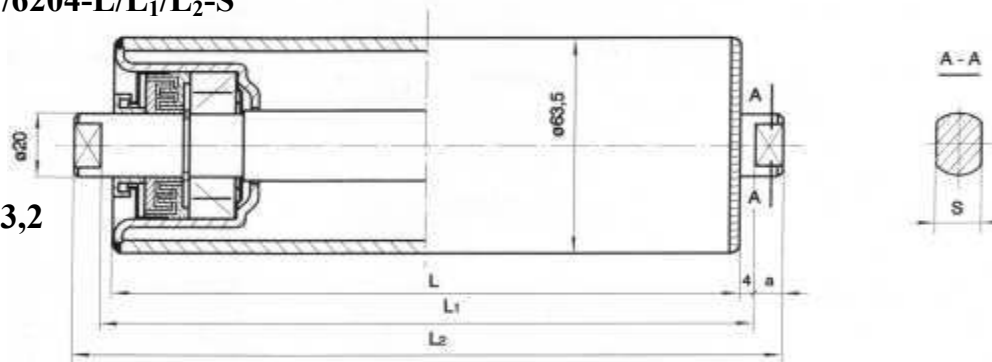
## Valček hladký / Tragrolle Ø63,5/ Ø20

Označenie typu / Typenbezeichnung:

➤ G063-N/6204-L/L<sub>1</sub>/L<sub>2</sub>-S

Rúra / Rohr:

➤ Ø 63,5x3,2



L	L <sub>1</sub>	L <sub>2</sub>	a	S	typ ložiska / Lagertyp	hmot. rot. častí / Gew. der rot. Teile	celková hmotnosť / Gesamtgewicht [kg]
160	168	186	9	14 (15)	6204C3	1,4	2,2
200	208	226				1,6	2,5
250	258	276				1,9	2,9
315	323	341				2,2	3,4
380	388	406				2,5	3,9
465	473	491				2,9	4,6
500	508	526				3,1	4,8
530	538	556				3,2	5,1
600	608	626				3,5	5,6
670	678	696				3,9	6,1
700	708	726				4,0	6,4
750	758	788				15	14 (15)
800	808	838	4,5	7,2			
900	908	938	5,0	8,0			
950	958	988	5,2	8,3			
1000	1008	1038	5,4	8,7			
1050	1058	1088	5,9	9,1			
1150	1158	1188	6,2	9,9			
1250	1258	1288	6,6	10,7			

Iné druhy osiek / andere Achsenarten:

Ø d	M	S
20	-	8
20	12	14
20	12	15

## Valček hladký / Tragrolle Ø89/ Ø20

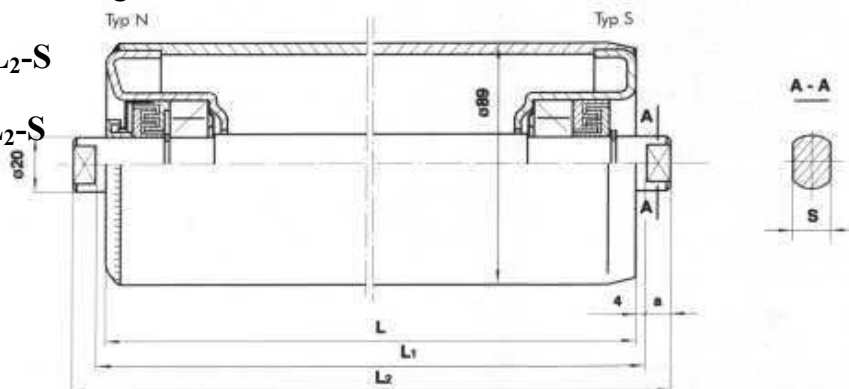
Označenie typu / Typenbezeichnung:

➤ G089-N/6204-L/L<sub>1</sub>/L<sub>2</sub>-S

➤ G089-S/6204-L/L<sub>1</sub>/L<sub>2</sub>-S

Rúra / Rohr:

➤ Ø 88,9x3,6



L	L <sub>1</sub>	L <sub>2</sub>	a	S	typ ložiska / Lagertyp	hmot. rot. časti / Gew. der rot. Teile	celková hmotnosť / Gesamtgewicht [kg]
160	168	186	9	14 (15)	6204C3	2,0	2,5
200	208	226				2,3	2,9
250	258	276				2,7	3,5
315	323	341				3,2	4,2
380	388	406				3,6	4,8
465	473	491				4,3	5,7
500	508	526				4,6	6,1
530	538	556				4,8	6,4
600	608	626				5,3	7,1
670	678	696				5,9	7,9
700	708	726	15	14 (15)	6204C3	6,2	8,3
750	758	788				6,6	8,9
800	808	838				7,0	9,4
900	908	938				7,7	10,4
950	958	988				8,1	11,0
1000	1008	1038				8,5	11,5
1050	1058	1088				8,9	12,1
1150	1158	1188				9,6	13,1
1250	1258	1288				10,4	14,2
1400	1408	1438				11,5	15,7
1600	1608	1638	13,1	17,9			

Iné druhy osiek / andere Achsenarten:

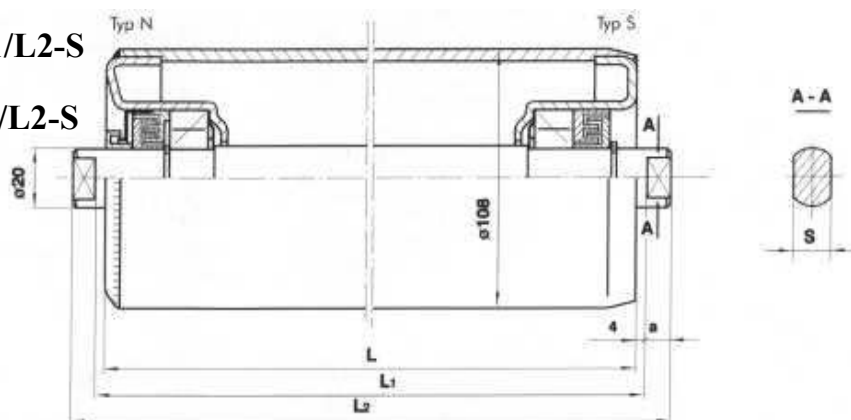
Ød	M	S
20	12	14
20	12	15

## Valček hladký / Tragrolle Ø108/ Ø20

Označenie typu / Typenbezeichnung:

➤ G108-N/6204-L/L1/L2-S

➤ G108-S/6204-L/L1/L2-S



Rúra / Rohr:

➤ Ø 108x4

L	L1	L2	a	S	typ ložiska / Lagertyp	hmot. rot. častí / Gew. der rot. Teile	celková hmotnosť / Gesamtgewicht [kg]			
160	168	186	9	14 (15)	6204C3	2,4	2,9			
200	208	226				2,8	3,4			
250	258	276				3,3	4,1			
315	323	341				4,0	5,0			
380	388	406				4,3	5,5			
465	473	491				5,5	6,9			
500	508	526				5,9	7,4			
530	538	556				6,2	7,8			
600	608	626				6,9	8,7			
670	678	696				7,7	9,7			
700	708	726				15	14 (15)	6204C3	8,1	10,2
750	758	788							8,6	10,9
800	808	838							9,2	11,6
900	908	938							10,1	12,8
950	958	988	10,6	13,5						
1000	1008	1038	11,2	14,2						
1050	1058	1088	11,8	15,0						
1150	1158	1888	12,7	16,2						
1250	1258	1288	13,7	17,5						
1400	1408	1438	15,3	19,5						
1600	1608	1638	17,3	22,1						

Iné druhy osiek / andere Achsenarten:

Ø d	Mw	S	Mz
20	12	14	16
20	12	15	20

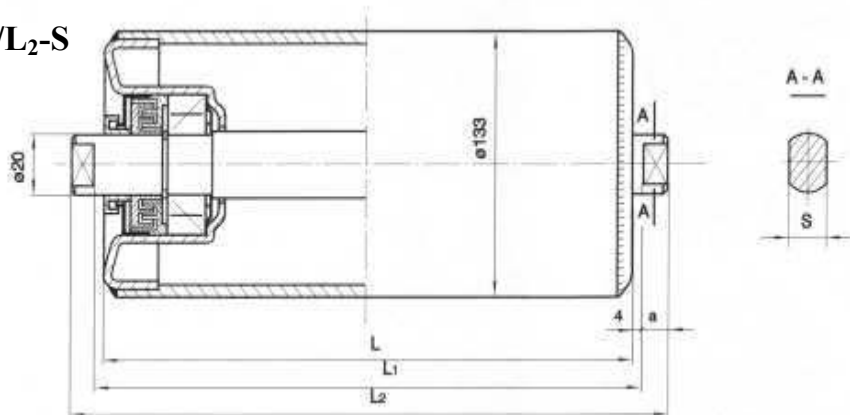
## Valček hladký / Tragrolle Ø133 / Ø20

Označenie typu / Typenbezeichnung:

➤ G133-N/6204-L/L<sub>1</sub>/L<sub>2</sub>-S

Rúra / Rohr:

➤ Ø 133x4



L	L <sub>1</sub>	L <sub>2</sub>	a	S	typ ložiska / Lagertyp	hmot. rot. častí / Gewicht der rot. Teile	celková hmotnosť / Gesamtgewicht [kg]
250	258	276	9	14 (15)	6204C3	4,2	5,4
315	323	341				5,0	6,4
380	388	406				5,8	7,4
465	473	491				6,9	8,7
530	538	556				7,7	9,8
600	608	626				8,6	10,8
670	678	696				9,5	11,9
700	708	726				9,9	12,4
750	758	788				10,5	13,2
800	808	838				11,2	14,0
900	908	938	15	14 (15)	6204C3	12,4	15,6
950	958	988				13,1	16,4
1000	1008	1038				13,7	17,2
1050	1058	1088				14,4	18,1
1150	1158	1188				15,6	19,5
1250	1258	1288				16,9	21,1
1400	1408	1438				18,8	23,5
1600	1608	1638				21,3	26,6
1800	1808	1838	23,9	29,7			

Iné druhy osiek / andere Achsenarten:

Ø d	M <sub>w</sub>	S	M <sub>z</sub>
20	12	14	16
20	12	15	20
20	16	-	-

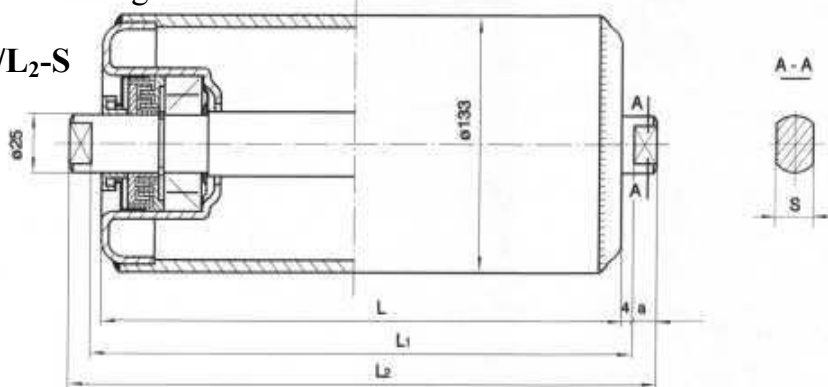
## Valček hladký / Tragrolle Ø133/ Ø25

Označenie typu / Typenbezeichnung:

➤ G133-N/6205-L/L<sub>1</sub>/L<sub>2</sub>-S

Rúra / Rohr:

➤ Ø 133x4



L	L <sub>1</sub>	L <sub>2</sub>	a	S	typ ložiska / Lagertyp	hmot. rot. častí / Gew. der rot. Teile	celková hmotnosť / Gesamtgewicht [kg]
250	258	282	12	18	6205C3	4,2	5,9
315	323	347				5,0	7,0
380	388	412				5,8	8,2
465	473	497				6,9	9,7
530	538	562				7,7	10,8
600	608	632				8,6	12,0
670	678	702				9,5	13,3
700	708	732				9,9	13,8
750	758	802				10,5	14,8
800	808	852	22			11,2	15,6
900	908	952				12,4	17,4
950	958	1002				13,1	18,3
1000	1008	1052				13,7	19,2
1050	1058	1102				14,2	17,0
1150	1158	1202				15,6	21,8
1250	1258	1302				16,9	23,5
1400	1408	1452				18,8	26,2
1600	1608	1652				21,3	29,7
1800	1808	1852	23,9	33,2			

Iné druhy osiek / andere Achsenarten:

Ø d	M	S
25	12	18
25	16	18

## Valček hladký / Tragrolle Ø133/ Ø25

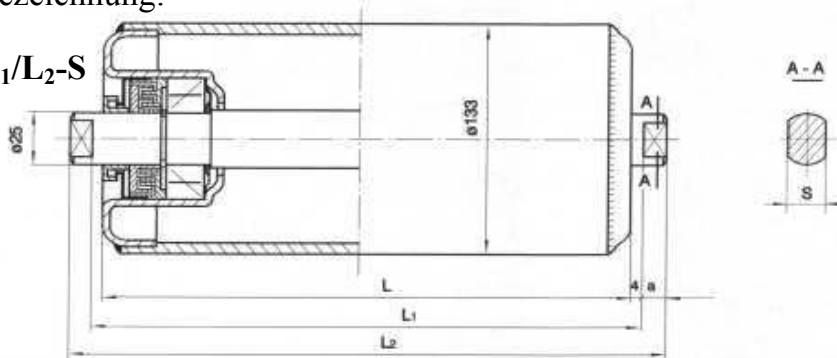
Označenie typu / Typenbezeichnung:

➤ G133-N/6305- L/L<sub>1</sub>/L<sub>2</sub>-S

Rúra / Rohr:

➤ Ø 133x4

➤



L	L <sub>1</sub>	L <sub>2</sub>	a	S	typ ložiska / Lagertyp	Hmot. rot. časti / Gew. der rot. Teile	celková hmotnosť / Gesamtgewicht [kg]
250	258	282	12	18	6305C3	4,2	6,3
315	323	347				5,0	7,4
380	388	412				5,9	8,6
465	473	497				6,9	10,1
530	538	562				7,8	11,2
600	608	632				8,7	12,4
670	678	702				9,6	13,7
700	708	732				9,9	14,2
750	758	802	22			10,6	15,2
800	808	852				11,2	16,0
900	908	952				12,5	17,8
950	958	1002				13,1	18,7
1000	1008	1052				13,8	19,6
1050	1058	1102				15,5	20,6
1150	1158	1202				15,7	22,2
1250	1258	1302				16,9	23,9
1400	1408	1452				18,8	26,6
1600	1608	1652				21,4	30,1
1800	1808	1852	23,9	33,6			

Iné druhy osiek / andere Achsenarten:

Ød	M	S
22	-	14
20	-	15
20	12	14
20	12	15
25	12	18
25	16	18

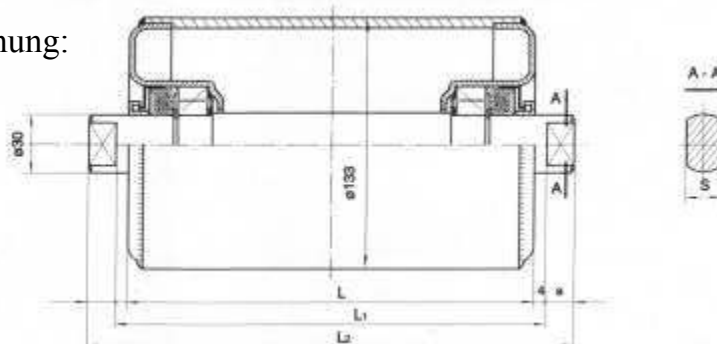
## Valček hladký / Tragrolle Ø133/ Ø30

Označenie typu / Typenbezeichnung:

➤ G133-N/6206- L/L<sub>1</sub>/L<sub>2</sub>-S

Rúra / Rohr:

➤ Ø 133x4



L	L <sub>1</sub>	L <sub>2</sub>	a	S	typ ložiska / Lagertyp	hmot. rot. časti / Gew. der rot. Teile	celková hmotnosť / Gesamtgewicht [kg]
250	258	282	12	22	6206C3	4,1	6,4
315	323	347				5,0	7,6
380	388	412				5,8	8,9
465	473	497				6,9	10,5
530	538	562				7,7	11,7
600	608	632				8,6	13,1
670	678	702				9,5	14,4
700	708	732				9,9	15,0
750	758	798				10,5	16,0
800	808	848	20			11,1	17,0
900	908	948				12,4	18,9
950	958	998				13,1	19,8
1000	1008	1048				13,7	20,8
1050	1058	1098				15,1	22,1
1150	1158	1198				15,6	23,6
1250	1258	1298				16,9	25,5
1400	1408	1448				18,8	28,4
1600	1608	1648				21,3	32,2
1800	1808	1848	23,9	36,0			

Iné druhy osiek / andere Achsenarten:

Ø d	M	S
25	-	18
25	12	18
25	16	18
30	12	22
30	16	22

## Valček hladký / Tragrolle Ø159/ Ø30

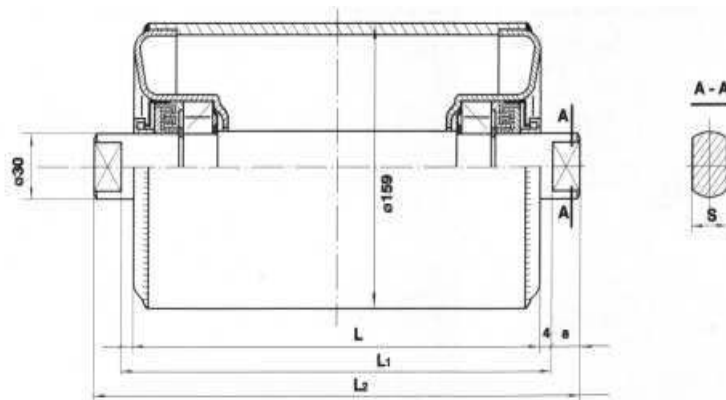
Označenie typu / Typenbe-

zeichnung:

➤ G159-N/6206- L/L<sub>1</sub>/L<sub>2</sub>-S

Rúra / Rohr:

➤ Ø 159x4



L	L <sub>1</sub>	L <sub>2</sub>	a	S	typ ložiska / Lagertyp	hmot. rot. časti / Gew. der rot. Teile	celková hmotnosť / Gesamtgewicht [kg]
315	323	347	12	22	6206C3	6,8	9,0
380	388	412				7,8	10,4
465	473	497				9,1	12,2
530	538	562				10,1	13,6
600	608	632				11,1	15,1
670	678	702				12,2	16,6
700	708	732				12,7	17,3
750	758	798	22			13,4	18,4
800	808	848				14,1	19,5
900	908	948				15,6	21,6
950	958	998				16,5	22,8
1000	1008	1048				17,2	23,8
1100	1108	1148				18,7	26,0
1150	1158	1198				19,4	27,0
1250	1258	1298	21,0	29,2			
1400	1408	1448	23,4	32,5			
1600	1608	1648	26,8	36,8			
1800	1808	1848	29,4	41,1			

Iné druhy osiek / andere Achsenarten:

Ø d	M	S
25	-	18
25	12	18
25	16	18
30	12	22
30	16	22



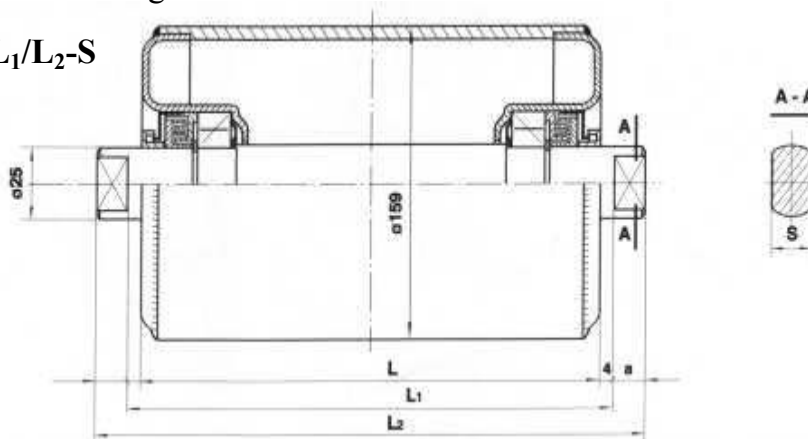
## Valček hladký / Tragrolle Ø159/ Ø25

Označenie typu / Typenbezeichnung:

➤ G159-N/6305- L/L<sub>1</sub>/L<sub>2</sub>-S

Rúra / Rohr:

➤ Ø 159x4



L	L <sub>1</sub>	L <sub>2</sub>	a	S	typ ložiska / Lagertyp	hmot. rot. častí / Gew. der rot. Teile	celková hmotnosť / Gesamtgewicht [kg]
315	323	347	12	18	6305C3	6,8	8,5
380	388	412				7,8	9,8
465	473	497				9,1	11,5
530	538	562				10,1	12,8
600	608	632				11,1	14,2
670	678	702				12,2	15,6
700	708	732				12,7	16,2
750	758	798	20			13,4	17,2
800	808	848				14,1	18,2
900	908	948				15,6	20,2
950	958	998				16,5	21,3
1000	1008	1048				17,2	22,2
1100	1108	1148				18,7	24,3
1150	1158	1198				19,4	25,2
1250	1258	1298	21,0	27,3			
1400	1408	1448	23,4	30,4			
1600	1608	1648	26,8	34,4			
1800	1808	1848	29,4	38,4			

Iné druhy osiek / andere Achsenarten:

Ø d	M	S
25	-	18
25	12	18
25	16	18

## Valček hladký girlandový / Girlandentragrolle Ø89/ Ø20

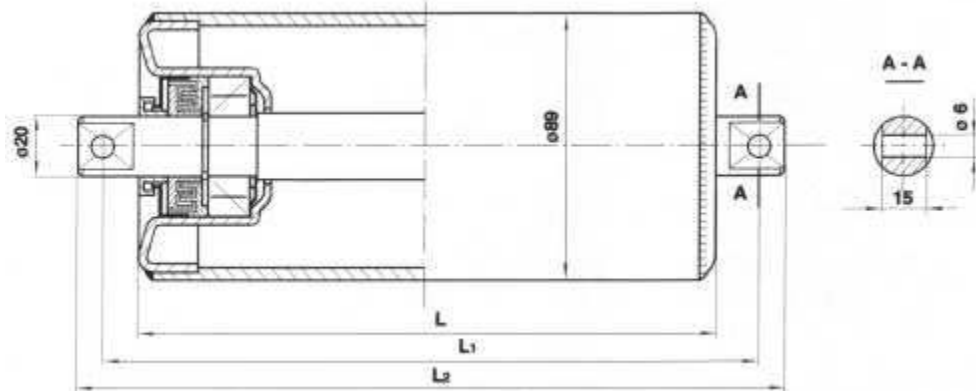
Označenie typu / Typenbezeichnung:

➤ G089-N/6204- L/L<sub>1</sub>/L<sub>2</sub>-S

Girland

Rúra / Rohr:

➤ Ø 89x3



L	L <sub>1</sub>	L <sub>2</sub>	typ ložiska / Lagertyp	hmot. rot. častí / Gew. der rot. Teile	celková hmotnosť / Gesamtgewicht [kg]
160	190	206	6204C3	2,0	2,6
200	230	246		2,3	3,0
250	280	296		2,7	3,6
315	345	361		3,0	4,3
380	410	426		3,2	4,9
465	495	511		4,3	5,8
530	560	576		4,8	6,5
600	630	646		5,3	7,2
700	730	746		5,9	8,0
750	780	796		6,2	8,4

## Valček hladký girlandový / Girlandentragrolle Ø108/ Ø20

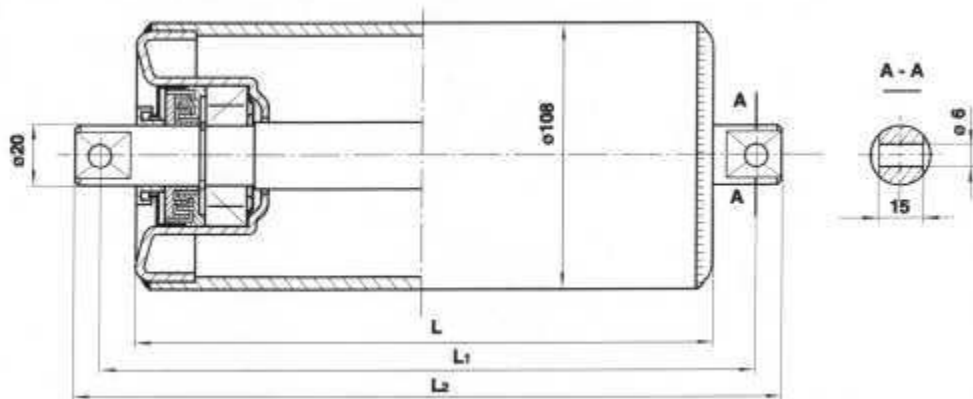
Označenie typu / Typenbezeichnung:

➤ G108-N/6204- L/L<sub>1</sub>/L<sub>2</sub>-S

Girland

Rúra / Rohr:

➤ Ø 108x4



L	L <sub>1</sub>	L <sub>2</sub>	typ ložiska / Lagertyp	hmot. rot. časti / Gew. der rot. Teile	celková hmotnosť / Gesamtgewicht [kg]
160	190	206	6204C3	2,4	3,0
200	230	246		2,8	3,5
250	280	296		3,3	4,2
315	345	361		4,0	5,1
380	410	426		4,3	5,6
465	495	511		5,5	7,0
530	560	576		6,2	7,9
600	630	646		6,9	8,8
670	700	716		7,7	9,8
700	730	746		8,1	10,3
750	780	796		8,6	11,0

## Valček hladký girlandový / Girlandentragrolle Ø133/ Ø20

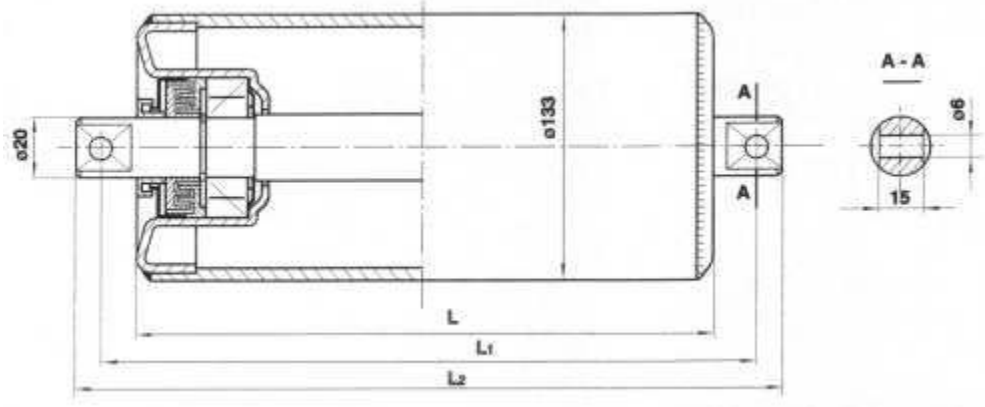
Označenie typu / Typenbezeichnung:

➤ G108-N/6204- L/L<sub>1</sub>/L<sub>2</sub>-S

Girland

Rúra / Rohr:

➤ Ø 133x4



L	L <sub>1</sub>	L <sub>2</sub>	typ ložiska / Lagertyp	hmot. rot. časti / Gew. der rot. Teile	celková hmotnosť / Gesamtgewicht [kg]
160	190	206	6204C3	3,2	4,2
200	230	246		3,7	4,8
250	280	296		4,2	5,5
315	345	361		5,0	6,5
380	410	426		5,8	7,5
465	495	511		6,9	8,8
530	560	576		7,7	9,9
600	630	646		8,6	10,9
670	700	716		9,5	12,0
700	730	746		9,9	12,5
750	780	796		10,5	13,3

## Valček hladký girlandový / Girlandentragrolle Ø159/ Ø30

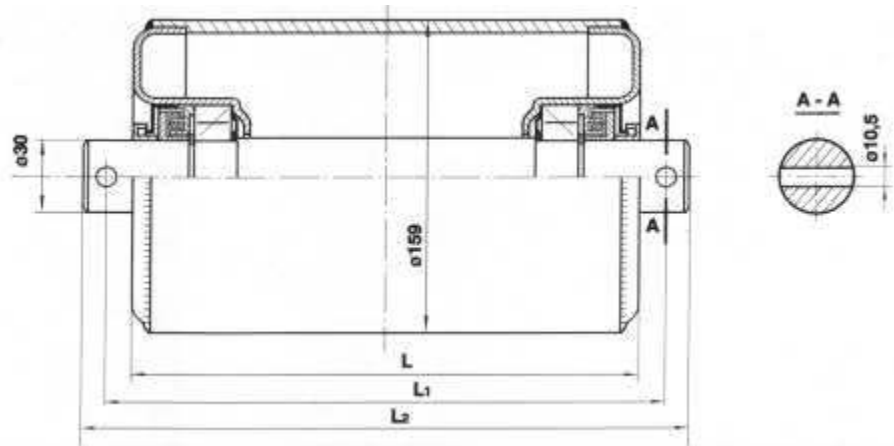
Označenie typu / Typenbezeichnung:

➤ G159-N/6206- L/L<sub>1</sub>/L<sub>2</sub>-S

Girland

Rúra / Rohr:

➤ Ø 159x4



L	L1	L2	L3	typ ložiska / Lagertyp	hmot. rot. časti / Gew. der rot. Teile	celková hmotnosť / Gesamtgewicht [kg]
315	365	389	385	6206C3	6,8	9,2
380	430	454	450		7,8	10,6
465	515	539	535		9,1	12,4
530	580	604	600		10,1	13,8
600	650	674	670		11,1	15,3
670	720	744	740		12,2	16,8
700	750	774	770		12,7	17,5
750	800	824	820		13,4	18,6

Iné druhy osiek / andere Achsenarten:

Ø d	S
30	25

## Valček hladký girlandový / Girlandenträgerrolle Ø159/ Ø25

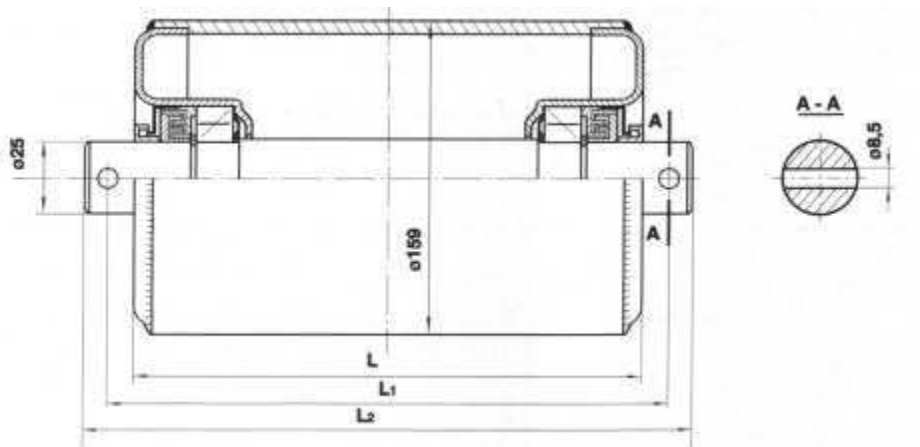
Označenie typu / Typenbezeichnung:

➤ G159-N/6305- L/L<sub>1</sub>/L<sub>2</sub>-S

Girland

Rúra / Rohr:

➤ Ø 159x4



L	L <sub>1</sub>	L <sub>2</sub>	typ ložiska / Lagertyp	hmot. rot. časti / Gew. der rot. Teile	celková hmotnosť / Gesamtgewicht [kg]
315	365	389	6305C3	6,8	8,6
380	430	454		7,8	9,9
465	515	539		9,1	11,6
530	580	604		10,1	12,9
600	650	674		11,1	14,3
670	720	744		12,2	15,7
700	750	774		12,7	16,4
750	800	824		13,4	17,4

## Strážne valce / Führungsrollen

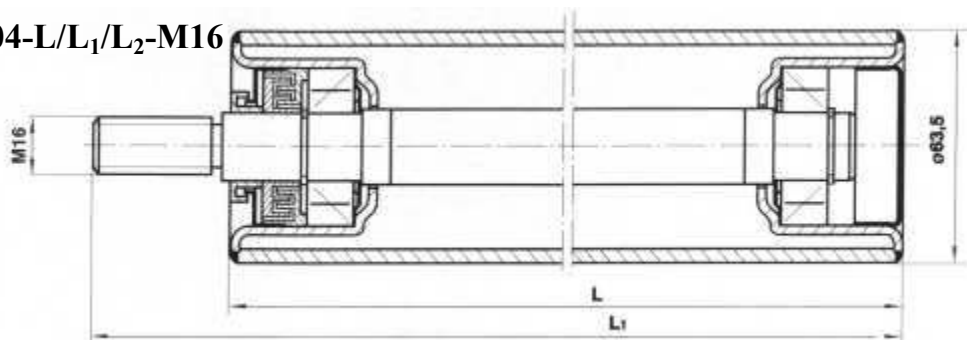
**Ø63,5/ Ø89/ Ø108/ Ø20**

Označenie typu / Typenbezeichnung:

- **K063-N/6204-L/L<sub>1</sub>/L<sub>2</sub>-M16**
- **K089-N/6204-L/L<sub>1</sub>/L<sub>2</sub>-M16**
- **K108-N/6204-L/L<sub>1</sub>/L<sub>2</sub>-M16**

Rúra / Rohr:

- **Ø 63,5x3,2**



<i>L</i>	<i>L<sub>1</sub></i>	<i>typ ložiska / Lagertyp</i>	<i>hmot. rot. častí / Gew. der rot. Teile</i>	<i>celková hmotnosť / Gesamtgewicht [kg]</i>
100	150	6204C3	1,5	1,9
150	200		1,7	2,2
215	265		2,0	2,7

Rúra / Rohr:

- **Ø 89x3,6**
- **Ø 108x4**

<i>L</i>	<i>L<sub>1</sub></i>	<i>typ ložiska</i>	<i>hmot. rot. častí / Gew. der rot. Teile</i>	<i>celková hmotnosť / Gesamtgewicht [kg]</i>	<i>hmot. rot. častí / Gew. der rot. Teile</i>	<i>celková hmotnosť / Gesamtgewicht [kg]</i>
100	150	6204C3	1,7	2,1	2,0	2,4
150	200		2,1	2,6	2,4	2,9
215	265		2,8	3,3	3,4	4,1

Iné druhy osiek / andere Achsenarten:

<i>Ø d</i>	<i>L<sub>1</sub></i>
20	L+125

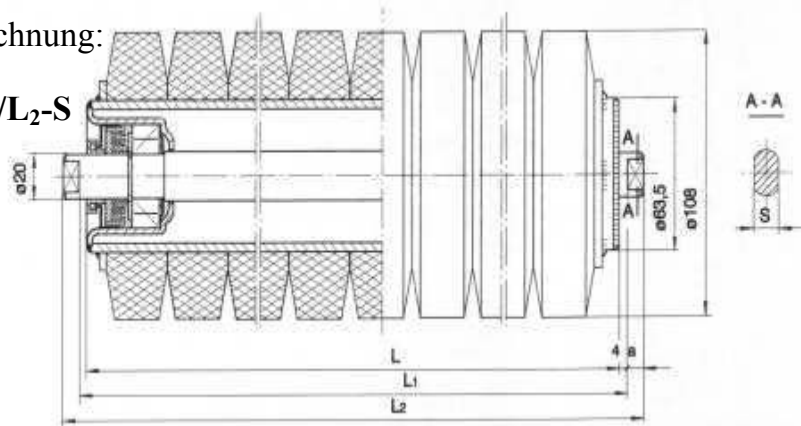
## Valčeky kotúčové / Ringtragrollen Ø108/ Ø63,5/ Ø20

Označenie typu / Typenbezeichnung:

➤ P108063-N/6204- L/L<sub>1</sub>/L<sub>2</sub>-S

Rúra / Rohr:

➤ Ø 63,5x3,2



L	L <sub>1</sub>	L <sub>2</sub>	a	S	typ ložiska / Lagertyp	hmot. rot. časti / Gew. der rot. Teile	celková hmotnosť / Gesamtgewicht [kg]
160	168	186	9	14 (15)	6204C3	2,8	3,3
200	208	226				3,4	4,0
250	258	276				4,0	4,8
315	323	341				5,0	5,9
380	388	406				5,6	6,8
465	473	491				6,8	8,3
500	508	526				7,1	8,7
530	538	556				7,5	9,2
600	608	626				8,5	10,3
670	678	696				9,3	11,1
700	708	726				9,7	11,9
750	758	788				10,4	12,7
900	908	926				12,2	15,0
950	958	976				12,9	15,8
1000	1008	1026				13,5	16,6
1150	1158	1176				15,5	19,0
1400	1408	1426				18,6	22,9
1600	1608	1626	21,1	26,0			
1800	1808	1826	23,7	29,2			

Iné druhy osiek / andere Achsenarten:

Ød	M	S
20	12	14
20	12	15



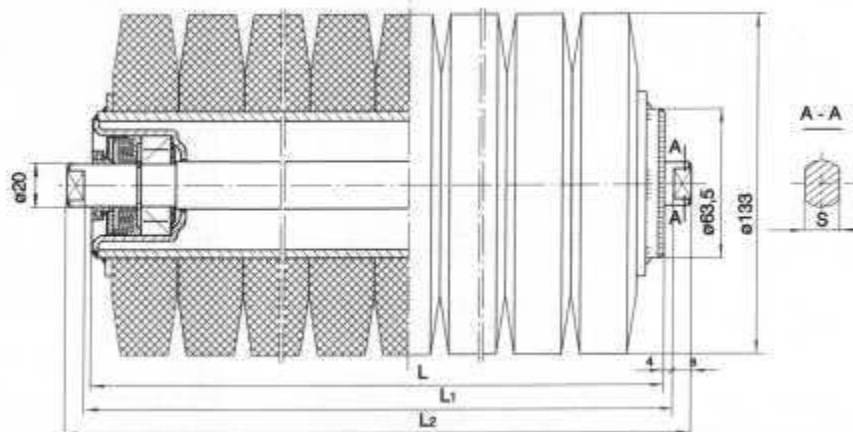
## Valček kotúčový / Ringtragrolle Ø133/ Ø63,5/ Ø20

Označenie typu / Typenbezeichnung:

➤ P133063-N/6204- L/L<sub>1</sub>/L<sub>2</sub>-S

Rúra / Rohr:

➤ Ø 63,5x3,2



L	L <sub>1</sub>	L <sub>2</sub>	a	S	typ ložiska / Lagertyp	hmot. rot. časti / Gew. der rot. Teile	celková hmotnosť / Gesamtgewicht [kg]
250	258	276	9	14 (15)	6204C3	5,1	5,9
315	323	341				6,7	7,6
380	388	406				7,6	8,8
465	473	491				9,1	10,6
530	538	556				10,5	12,2
600	608	626				11,7	13,5
670	678	696				12,9	15,1
700	708	726				13,4	15,7
750	758	776				14,4	16,8
950	958	976				18,0	21,0
1150	1158	1176				22,0	25,5
1400	1408	1426				26,5	30,8
1600	1608	1626				30,0	34,9
1800	1808	1826				33,9	39,4

Iné druhy osiek / andere Achsenarten:

Ød	M	S
20	12	14
20	12	15

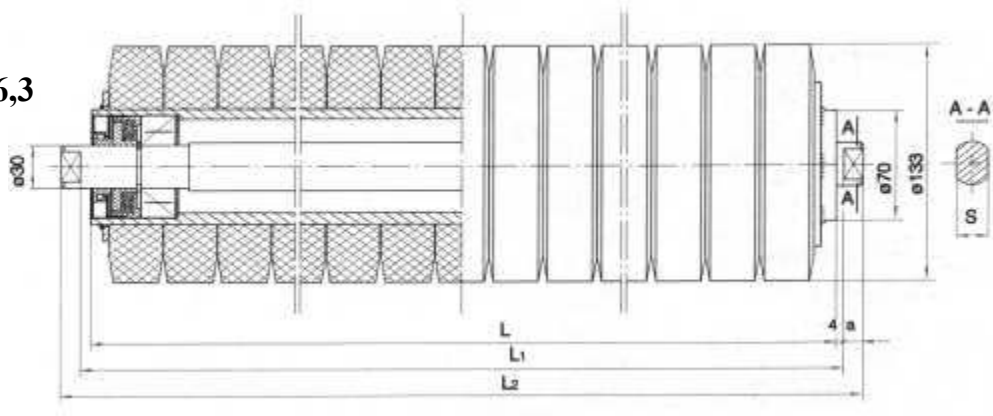
## Valček kotúčový / Ringtragrolle Ø133/ Ø70/ Ø30

Označenie typu / Typenbezeichnung:

➤ P133070-N/6206- L/L<sub>1</sub>/L<sub>2</sub>-S

Rúra / Rohr:

➤ Ø 70x6,3



<i>L</i>	<i>L1</i>	<i>L2</i>	<i>a</i>	<i>S</i>	typ ložiska / Lagertyp	hmot. rot. časti / Gew. der rot. Teile	celková hmotnosť / Gesamtgewicht [kg]
315	323	347	12	22	6206C3	8,5	10,9
380	388	412				10,1	12,9
465	473	497				12,4	15,7
530	538	562				14,0	17,7
600	608	632				15,6	19,8
670	678	702				17,3	21,9
700	708	732				18,1	22,9
750	758	782				19,5	24,7

Iné druhy osiek / andere Achsenarten:

<i>Ø d</i>	<i>M</i>	<i>S</i>
25	-	18
25	12	18
25	16	18
30	12	22
30	16	22

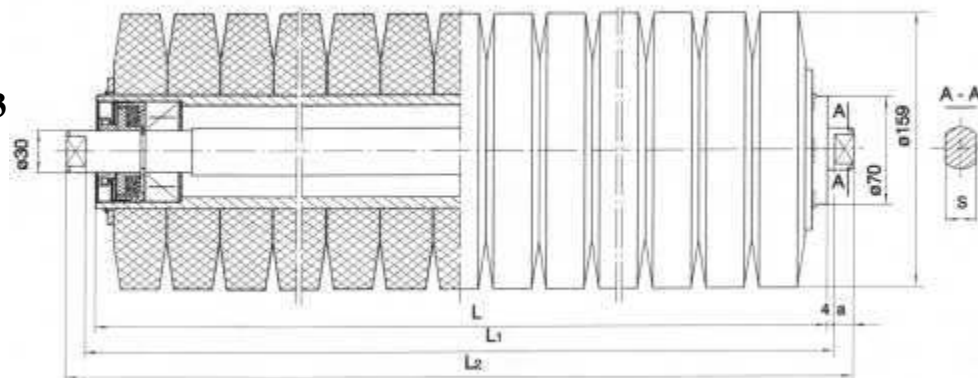
## Valček kotúčový / Ringtragrolle Ø159/ Ø70/ Ø30

Označenie typu / Typenbezeichnung:

➤ P159070-N/6206- L/L<sub>1</sub>/L<sub>2</sub>-S

Rúra / Rohr:

➤ Ø 70x6,3



L	L <sub>1</sub>	L <sub>2</sub>	a	S	typ ložiska / Lagertyp	hmot. rot. časti / Gew. der rot. Teile	celková hmotnosť / Gesamtgewicht [kg]
315	323	347	12	22	6206C3	10,0	12,1
380	388	412				12,0	14,5
465	473	497				14,8	17,8
530	538	562				16,8	20,2
600	608	632				18,8	22,7
670	678	702				20,7	25,0
700	708	732				21,6	26,1
750	758	782				23,4	28,2
800	808	832				25,2	30,3
900	908	932				28,2	33,9
950	958	982				30,0	36,1
1000	1008	1032				31,0	37,5
1150	1158	1182				35,9	43,2
1250	1258	1282				39,5	47,4
1400	1408	1432				44,2	53,1
1600	1608	1632				50,1	60,3
1800	1808	1832	56,7	68,1			

Iné druhy osiek / andere Achsenarten:

Ø d	M	S
25	-	18
25	12	18
25	16	18
30	12	22
30	16	22

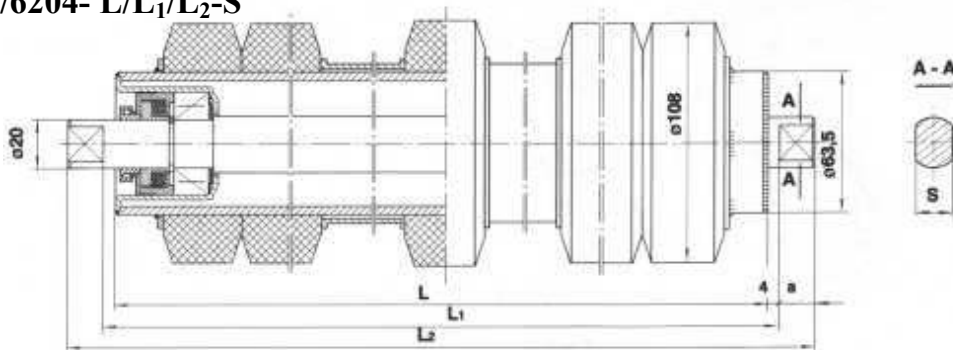
## Valček diskový / Scheibenträgerrolle Ø108/ Ø63,5/ Ø20

Označenie typu / Typenbezeichnung:

➤ T108063-N/6204- L/L<sub>1</sub>/L<sub>2</sub>-S

Rúra / Rohr:

➤ Ø 63,5x3,2



L	L <sub>1</sub>	L <sub>2</sub>	a	S	typ ložíška / Lagertyp	hmot. rot. časti / Gew. der rot. Teile	celková hmotnosť / Gesamtgewicht [kg]
160	168	198	15	14 (15)	6204C3	2,7	3,2
200	208	238				2,9	3,5
250	258	288				3,5	4,3
315	323	353				4,3	5,2
380	388	418				4,9	6,1
465	473	503				5,4	6,9
500	508	538				6,0	7,6
530	538	568				6,1	7,8
600	608	638				6,9	8,7
670	678	708				7,4	9,6
700	708	738				7,8	10,1
750	758	788				8,2	10,6
900	908	938				9,6	12,4
950	958	988				10,1	13,1
1000	1008	1038				10,6	13,7
1150	1158	1188				11,8	15,4
1400	1408	1438				14,0	18,3
1600	1608	1638	15,8	20,7			
1800	1808	1838	18,0	23,5			

Iné druhy osiek / andere Achsenarten:

Ød	M	S
20	12	14
20	12	15

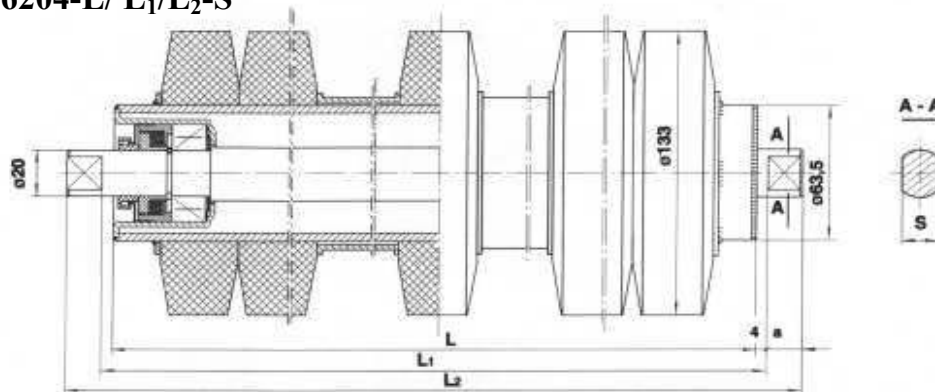
## Valček diskový / Scheibenträgerrolle Ø133/ Ø63,5/ Ø20

Označenie typu / Typenbezeichnung:

➤ T133063-N/6204-L/ L<sub>1</sub>/L<sub>2</sub>-S

Rúra / Rohr:

➤ Ø 63,5x3,2



L	L1	L2	a	S	typ ložiska / Lagertyp	hmot. rot. časti / Gew. der rot. Teile	celková hmotnosť / Gesamtgewicht [kg]
250	258	288	15	14	6204C3	4,3	5,1
315	323	353				5,5	6,4
380	388	418				6,2	7,4
465	473	503				6,9	8,4
530	538	568				8,5	10,1
600	608	638				9,3	11,0
670	678	708				9,6	11,7
700	708	738				10,2	12,3
750	758	798				10,5	12,9
900	908	948				11,9	14,8
950	958	998	20	15	6204C3	13,0	16,0
1000	1008	1048				13,5	16,7
1150	1158	1198				14,7	18,3
1250	1258	1298				15,8	19,7
1400	1408	1448				16,8	21,2
1600	1608	1648				19,5	24,5
1800	1808	1848				22,0	27,5

Iné druhy osiek / andere Achsenarten:

Ø d	M	S
20	12	14
20	12	15

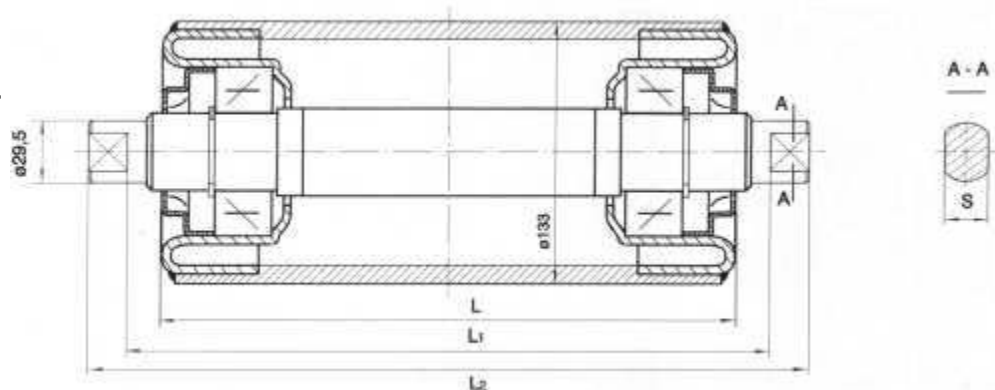
## Valček hladký / Abdrucktragrolle Ø133

Označenie typu / Typenbezeichnung:

➤ O133-D/6307- L/ L<sub>1</sub>/L<sub>2</sub>-S

Rúra / Rohr:

➤ Ø 133x4



L	L <sub>1</sub>	L <sub>2</sub>	S	typ ložiska / Lagertyp	hmot. rot. časti / Gew. der rot. Teile	celková hmotnosť / Gesamtgewicht [kg]
700	712	764	20	6307C3	11,7	18,9
850	908	960			13,6	22,5
950	1008	1060			14,9	24,8
1050	1064	1116			16,2	26,9
1150	1208	1260			17,4	29,3
1400	1458	1510			21,1	35,5



Dopravníkové valčeky sú určené pre použitie do pásových dopravníkov pracujúcich na povrchu a tiež pre prepravu materiálu v podzemných baniach.

#### Technický popis valčeka

- ✓ Plášť
- ✓ Os
- ✓ Uloženie ložiska (ložiskový domec)
  - ✓ Ložisko
  - ✓ Tesniace prvky

Die Tragrollen sind für Anwenden in den auf der Erdoberfläche sowie unter Erde arbeitenden Bandförderern für den Transport der Materialien bestimmt.

#### Technischer Aufbau der Tragrolle:

- ✓ Rohr
- ✓ Achse
- ✓ Wellenlagerung (Lagergehäuse)
  - ✓ Wälzlager
  - ✓ Dichtungselemente